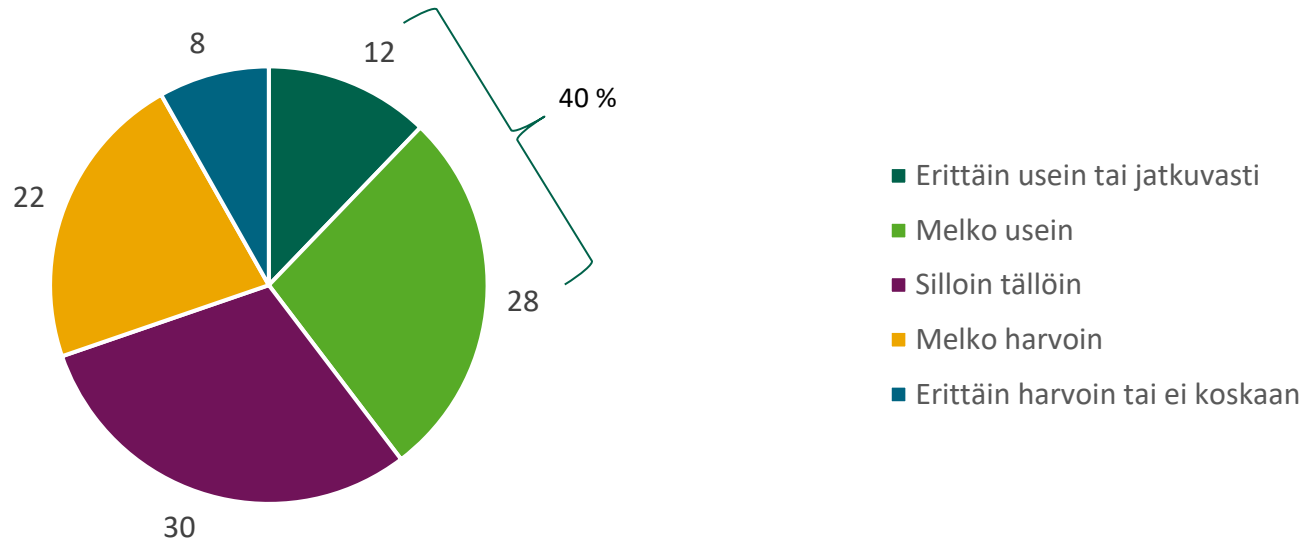




LÄÄKÄRILIITTO  
LÄKARFÖRBUNDET

## Toisarvoiset työt vievät aikaa varsinaiselta työltä

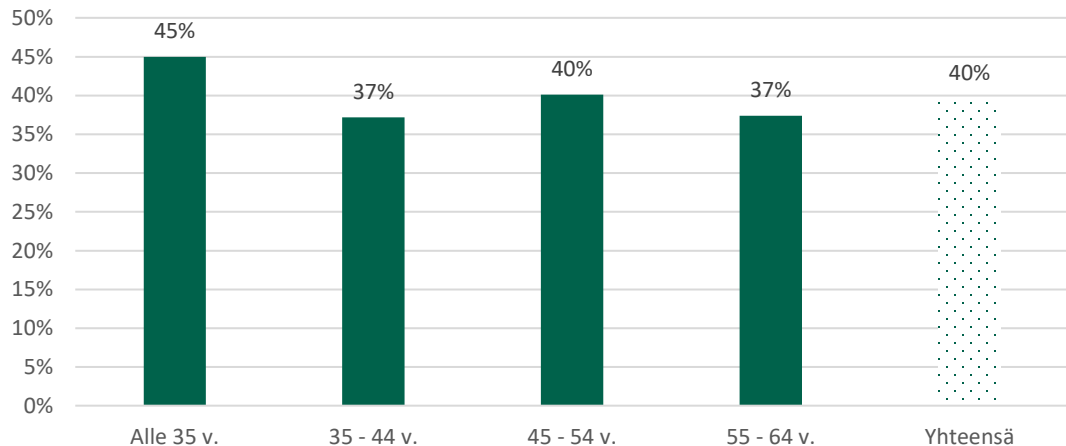
40 % vastaajista raportoi, että toisarvoiset työt vievät melko tai erittäin usein tai jatkuvasti aikaa varsinaiselta, tärkeimmältä työltä.



n=2892

# Toisarvoiset työt ikäryhmittäin

Toisarvoiset työt vievät useimmin aikaa nuorimmassa ikäryhmässä, mutta ikäryhmittäiset erot eivät ole suuria.

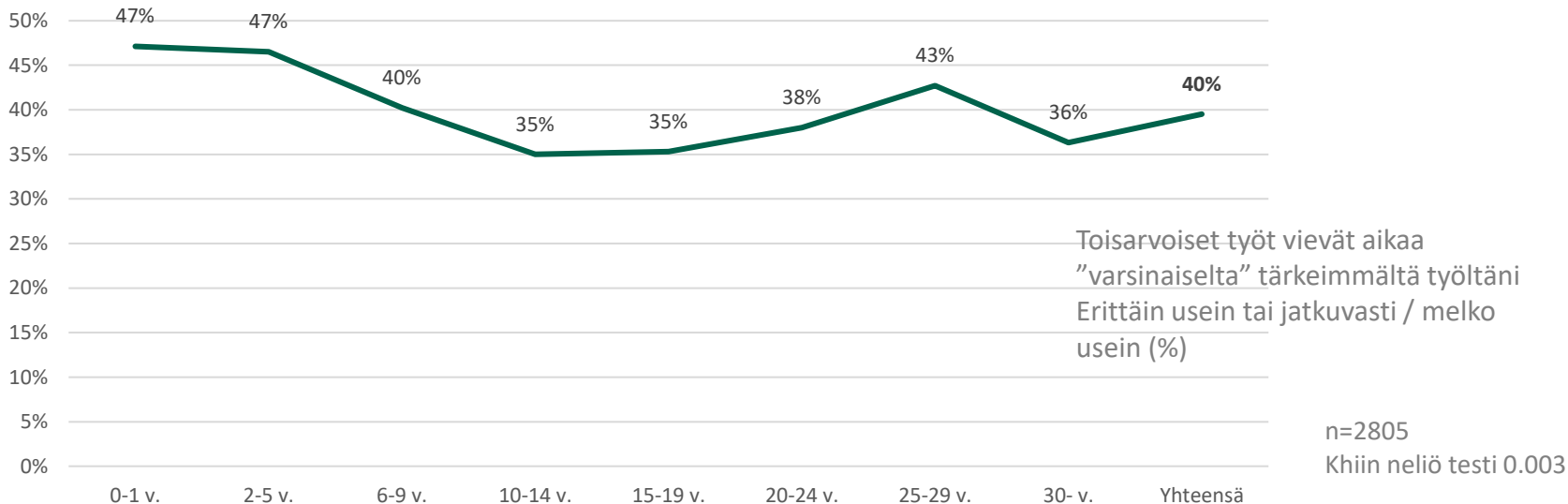


Toisarvoiset työt vievät aikaa  
"varsinaiselta" tärkeimmältä työltäni  
Erittäin usein tai jatkuvasti / melko  
usein (%)

n=2892  
khiin-neliö testi  
0.011

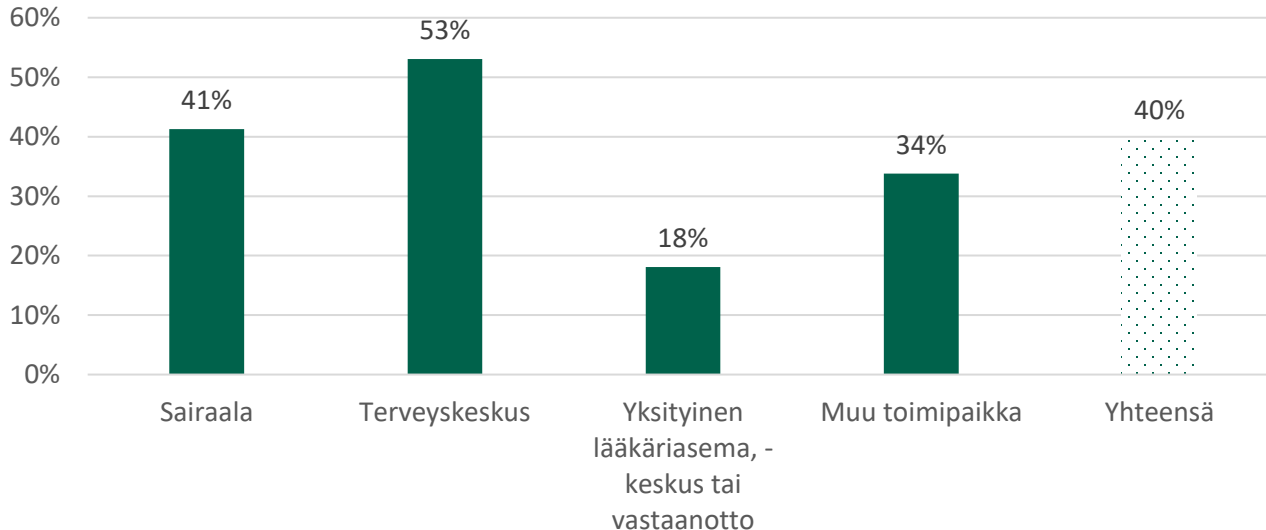
# Toisarvoiset työt kokemusvuosien mukaan

Uran alkuvaiheessa olevat ja toisaalta myös paljon kokemusvuosia omaavat raportoivat useammin toisarvoisia töitä kuin uransa keskivaiheilla olevat.



# Toisarvoiset työt toimipaikoittain

Yli puolet terveyskeskuksissa työskentelevistä raportoi toisarvoisten töiden vievän usein aikaa varsinaiselta työltä. Sen sijaan yksityisillä lääkäriasemilla vain alle viidennes raportoi vastaavaa.

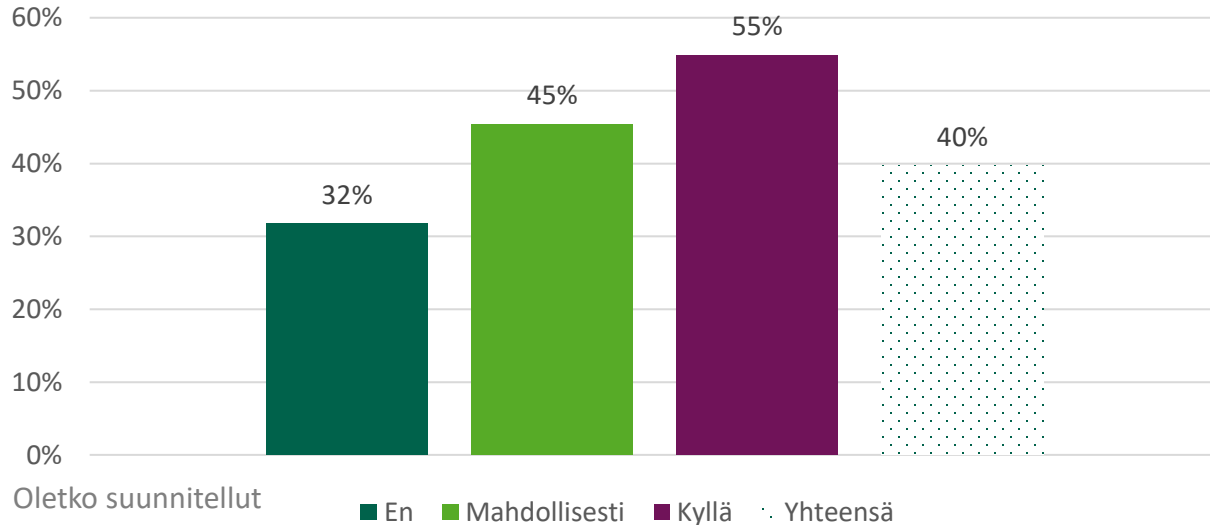


Toisarvoiset työt vievät aikaa ”varsinaiselta” tärkeimmältä työltäni Erittäin usein tai jatkuvasti / melko usein (%)

n=2884  
Khiin neliö testi  
<0.001

# Työpaikan vaihtoaikheet ja toisarvoinen työ

Toisarvoiset työt ovat yhteydessä työpaikan vaihtoaikkeisiin. Niistä, jotka suunnittelevat vaihtavansa työpaikkaa, yli puolet raportoi, että toisarvoiset työt vievät usein aikaa varsinaiselta työltä. Siinä joukossa joka ei suunnittele vaihtavansa työpaikkaa, vastaava luku on noin kolmannes.



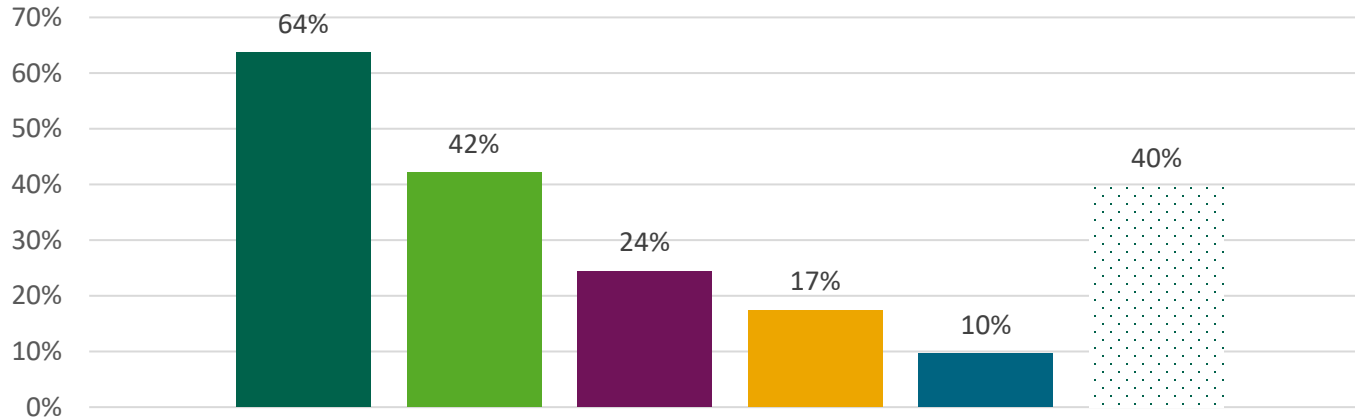
Oletko suunnitellut vaihtavasi työpaikkaa?

Toisarvoiset työt vievät aikaa "varsinaiselta" tärkeimmältä työltäni  
Erittäin usein tai jatkuvasti / melko usein (%)

n=2871  
Khiin neliö testi  
<0.001

# Kiire ja toisarvoinen työ

Toisarvoinen työ on yhteydessä kiireeseen. Eniten kiirettä raportoivista 64 % raportoi, että toisarvoiset työt vievät usein aikaa varsinaiselta työltä.



Toisarvoiset työt vievät aikaa "varsinaiselta" tärkeimmältä työltäni Erittäin usein tai jatkuvasti / melko usein (%)

n=2889  
Khiin neliö testi  
<0.001

Kuinka usein jatkuva kiire ja tekemättömien töiden paine on selvästi häirinnyt, huolestuttanut tai rasittanut sinua työssä viimeisen 6 kk:n aikana?

■ Erittäin usein tai jatkuvasti ■ Melko usein ■ Silloin tällöin  
■ Melko harvoin ■ Erittäin harvoin tai ei koskaan : Yhteensä